

**STOWARZYSZENIE LOKALNA  
GRUPA RYBACKA KASZUBY**

Wieżyca 1

83-315 Szymbark

Tel/fax: 58 684 35 80

e-mail: [biuro@lgrkaszuby.pl](mailto:biuro@lgrkaszuby.pl)

[www.lgrkaszuby.pl](http://www.lgrkaszuby.pl)

KASZUBY



LOKALNA GRUPA RYBACKA

**STOWARZYSZENIE  
PÓŁNOCNOKASZUBSKA  
LOKALNA GRUPA RYBACKA**

84-120 Władysławowo,

ul. gen. J. Hallera 19

tel. 58 77 46 890

e-mail: [biuro@plgr.pl](mailto:biuro@plgr.pl)

[www.plgr.pl](http://www.plgr.pl)

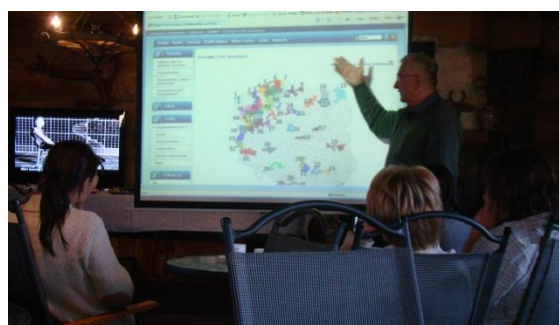
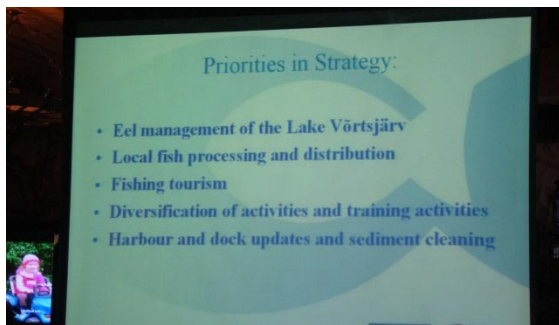


PÓŁNOCNOKASZUBSKA  
LOKALNA  
GRUPA  
RYBACKA

**RAPORT Z WYJAZDU STUDYJNEGO  
Do Estonii i Finlandii  
w terminie 22 – 27 października 2012 r.**

Planowany cel wyjazdu	Celem projektu było nawiązanie współpracy, zdobycie wiedzy, umiejętności, wymiana informacji i doświadczeń na rzecz rozwoju i promocji obszarów zależnych od rybactwa, w szczególności: <ul style="list-style-type: none"><li>- Wykorzystanie kultury, tradycji i folkloru rybackiego na rzecz rozwoju obszarów zależnych od rybactwa</li><li>- Rozwiązania w zakresie ekologii i ochrony środowiska</li><li>- Możliwości rozwoju turystyki i agroturystyki.</li></ul>	
Uczestnicy wyjazdu	Projekt realizowany przez Północnokaszubską Lokalną Grupę Rybacką oraz Lokalną Grupę Rybacką Kaszuby. Uczestnikami wyjazdu były osoby związane z jednostkami samorządowymi z terenów objętych LSROR, działacze lokalni zainteresowani tematyką i celami wyjazdu studyjnego.	
<b>Odwiedzane miejsca</b>		
Data i Miejsce (nazwa miejscowości, informacje nt. lokalizacji)	Krótki opis wizyty w terenie	Zdjęcia z wizyty w poszczególnych miejscach
<b>23-24.10.2012r.</b> <p>Pierwszym przystankiem wizyty studyjnej było miasto Tartu oraz okolice jeziora Võrtsjärv. , W trakcie dwudniowego pobytu zapoznano się ze specyfiką estońskiego rybactwa oraz analizowano wykorzystanie kultury, tradycji i folkloru rybackiego na rzecz rozwoju obszarów zależnych od rybactwa. LGR z Estonii zaprezentowała swoją siedzibę, w której mieściło się również biuro informacji turystycznej oraz prowadzono sprzedaż lokalnych wyrobów związanych z tradycją i folklorem rybackim.</p> <p>Grupa zapoznała się z projektami współfinansowanymi z Funduszu Rybnego w ramach działalności Lake Võrtsjärv Foundation [LGR] oraz Kasepaa LGR. W trakcie wizyty studyjnej uczestnicy mieli okazję zwiedzić wioskę rybacką Valma oraz centrum wakacyjne.</p>		





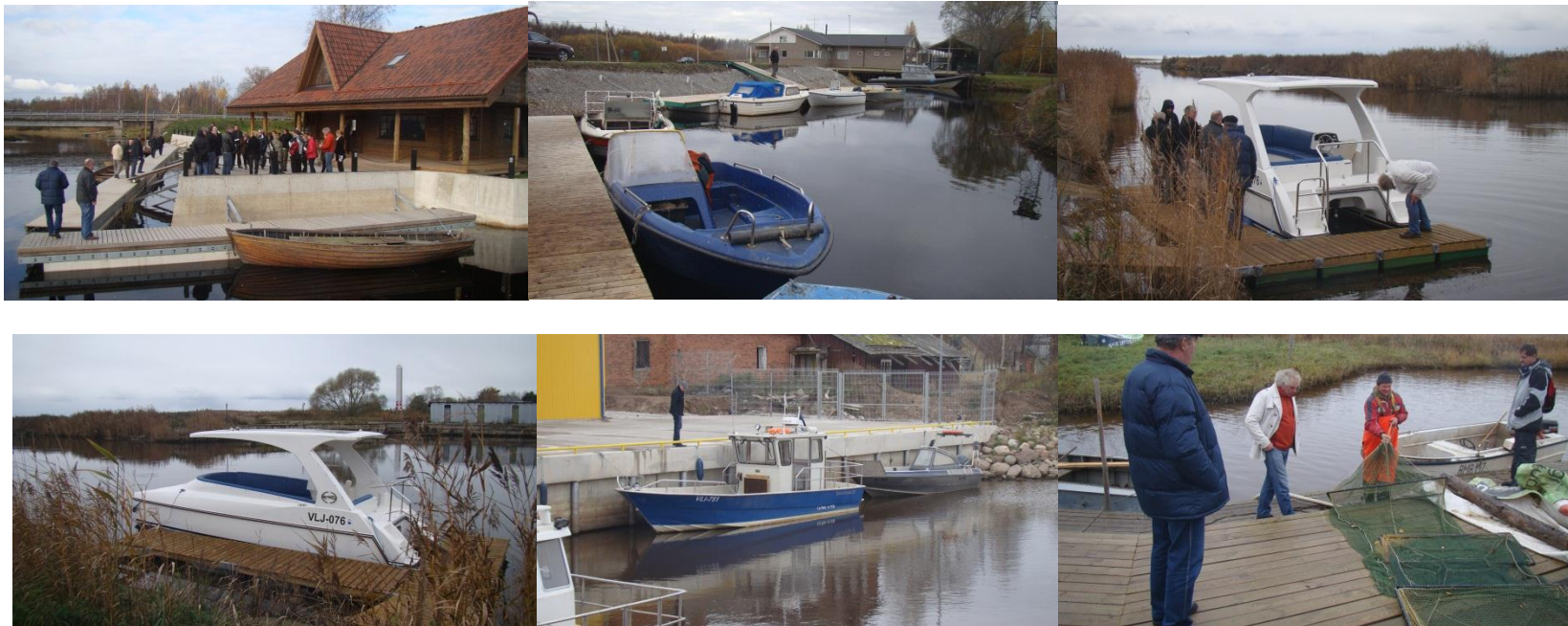
Uczestnicy wyjazdu studyjnego odwiedzili również lokalnego szkutnika, zajmującego się budową replik łodzi rybackich z początku XXw. Jego praca ma na celu przywrócenie tradycji rybackich z obszarów zależnych od rybactwa. Łodzie są wykorzystane jako środek promocji lokalnej kultury, przyciągając zainteresowanie wśród turystów odwiedzających obszar.





**25.10.2012r.**

Trzeciego dnia wizyty studyjnej grupa udała się na teren Development Association of Peipsi Fishery Area [Stowarzyszenie Rozwoju Rybołówstwa Regionu Pejpus], w którym zapoznano się z projektami z zakresu wykorzystania rozwiązań dotyczących ekologii i ochrony środowisk, które uzyskały wsparcie z OSI 4. Grupa również spotkała się z przedstawicielami organizacji działającej na obszarach zależnych od rybactwa: Liivii Gulf Fishing Association. W trakcie spotkania zapoznano się z infrastrukturą portów i przystani rybackich, gdzie m.in. ulokowane były łodzie napędzane energią słoneczną. Łodzie te wykorzystywane są głównie w sezonie letnim na rzecz usług turystycznych, cieszą się dużym zainteresowaniem wśród ludzi wypoczywających na tamtym terenie. Są dobrym przykładem na ekologiczne rozwiązania dla transportu morskiego. Zakup łodzi został umożliwiony m. in. z dotacji jakie oferuje oś 4.



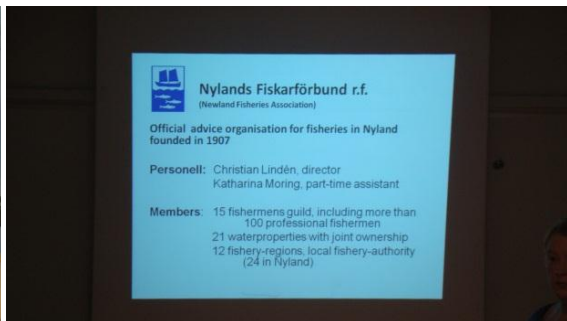
Uczestnicy wyjazdu studyjnego spotkali się z przedstawicielami organizacji działającej na obszarach zależnych od rybactwa Liivi Gulf Fishing Association. Grupa podążyła szlakiem „Romantycznego wybrzeża” poznając jego uroki, a także smaki [poczęstunek złożony z lokalnych specjałów].





**26.10.2012r.**

W fińskim ELY centrum odbyło się spotkanie z przedstawicielami South Finland FLAG. Podczas spotkania zapoznano się m.in. z specyfiką lokalnego rybołówstwa oraz problemami lokalnych rybaków. Przedstawiciele Finlandzkiej LGR omówili zasady współpracy z tamtejszymi władzami samorządowymi, tj. wspólne angażowanie się w rozwiązywanie problemów dotyczących sektora rybołówstwa oraz omówili współpracę między LGR a LGD.



Uczestnicy grupy zapoznali się ze sposobami promowania produktów lokalnych, uczestnicząc w lokalnej wystawie żywnościowej w Helsinkach. Wystawa była dobrą okazją do zapoznania się z lokalnymi producentami i ich wyrobami.



Wskazanie najlepszych praktyk, możliwych do przeniesienia na obszar	
<p>Uczestnicy wyjazdu studyjnego zidentyfikowali następujące dobre praktyki, których przeniesienie na nasz obszar istotnie wpłynęłoby na jego rozwój:</p> <ul style="list-style-type: none"> <li>- Wykorzystanie kultury, tradycji i folkloru rybackiego na rzecz rozwoju obszarów zależnych od rybactwa,</li> <li>- Rozwiązania w zakresie ekologii i ochrony środowiska,</li> <li>- Możliwości rozwoju turystyki i agroturystyki,</li> <li>- Elementy rybackie w siedzibach LGR oraz władz lokalnych, poczynając od wystroju, poprzez zdobienia naczyń, do materiałów informacyjno - promocyjnych,</li> <li>- Lokalne wydarzenia promocyjne z możliwością poznania tradycyjnych wyrobów.</li> </ul>	
W jaki sposób zrealizowano planowany cel wyjazdu	<p>Należy stwierdzić całkowitą realizację celu projektu w zakresie zdobycia wiedzy na temat dobrych praktyk rozwoju obszarów zależnych od rybactwa. Istotna była również współpraca między Północnokaszubską LGR oraz LGR Kaszuby, które to grupy łączy wspólna tradycja, kultura oraz potrzeba rozwoju regionu w kierunku wykorzystania kultury, tradycji i folkloru rybackiego na rzecz rozwoju obszarów zależnych od rybactwa a także możliwości rozwoju turystyki i agroturystyki.</p> <p>Realizacja celów wyjazdu została oceniona przez każdego uczestnika, który anonimowo wypełnił ankietę ewaluacyjną.</p>
Dane osoby do kontaktu w sprawie projektu	Alicja Skoczke, 058 774 68 90, biuro@plgr.pl
Wskazanie najlepszych praktyk, możliwych do przeniesienia na obszar	

